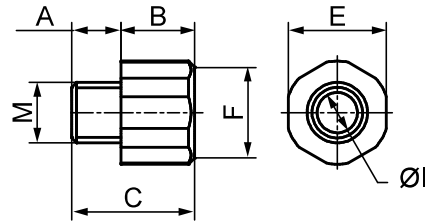


02RACZI

**MANICOTTO RIDOTTO M-F (PROLUNGA RIDOTTA)**

- Materiale: acciaio C4C EN 10263
- Filettatura UNI - ISO 228/1 CL.B

- Zincatura elettrolitica UNI ISO 2081:2009 sp. 6 ÷ 9 [µm]

CARATTERISTICHE: conforme alla direttiva RoHS2 2011/65/UE e al trasporto di acqua potabile secondo DM 174 06-04-04.

UTILIZZO: adatto per la congiunzione di due tubazioni.

CODICE	MxFxB [mm]	A [mm]	B [mm]	C [mm]	E [mm]	ØI [mm]
0246Z01814150	1/8"x1/4"x15	10	14	24	17	5
0246Z01838150	1/8"x3/8"x15	10	15	25	17	6
0246Z01438100	1/4"x3/8"x10	10	12	22	20	8
0246Z01438150	1/4"x3/8"x15	10	15	25	20	8
0246Z01412150	1/4"x1/2"x15	10	15	25	24	8
0246Z03812100	3/8"x1/2"x10	11,5	12	23,5	24	9
0246Z03812150	3/8"x1/2"x15	11,5	15	26,5	24	9
0246Z03812200	3/8"x1/2"x20	11,5	20	31,5	24	9
0246Z03834150	3/8"x3/4"x15	13	15	28	30	9
0246Z03810150	3/8"x1"x15	15	15	30	38	9
0246Z01234100	1/2"x3/4"x10	12	12	24	30	12
0246Z01234150	1/2"x3/4"x15	12	15	27	30	12
0246Z01234200	1/2"x3/4"x20	12	20	32	30	12
0246Z01210150	1/2"x1"x15	14,5	15	29,5	38	12
0246Z01210200	1/2"x1"x20	14,5	20	34,5	38	12
0246Z03410150	3/4"x1"x15	14,5	15	29,5	38	17
0246Z03410200	3/4"x1"x20	14,5	20	34,5	38	17
0246Z0114200	1"x1.1/4"x20	15	18,5	33	50	24,5